



Pastor Sven Brenner
 Geboren und aufgewachsen im Suttgarter Raum, studierte er an den Theologischen Seminaren der Gemeinde Gottes in Deutschland und in den USA und befindet sich seit 2000 im pastoralen Dienst. Die Gemeindearbeit im CZH übernahm er im Mai 2004.

Pastor Sven Brenner mit Ehefrau Cosima und Sohn Levi

Das Christliche Zentrum Heidelberg wurde 1977 in Walldorf gegründet und ist 1994 nach dem Neubau des Gemeindegebäudes nach Leimen umgezogen. Es ist unser Wunsch im Umfeld Heidelberg/Leimen eine Anlaufstelle für jeden zu sein, der echtes Interesse am christlichen Glauben hat. Dies gilt für:

- Suchende, die verstehen wollen, was die christliche Botschaft Menschen von heute zu sagen hat.
- Christen, die Menschen aus ihrem Freundes- und Bekanntenkreis für Jesus Christus gewinnen möchten und deshalb eine Gemeinde suchen, die diese Menschen anspricht und respektiert.
- Christen, die nach einer Form christlicher Gemeinschaft suchen, die ihnen Anreiz und Hilfe für ihr geistliches Wachstum gibt.



REGELMÄSSIGES

- Sonntag 10.00 Uhr Familiengottesdienst
- Sonntag 19.30 Uhr Gebetsgottesdienst
- 1. Dienstag im Monat 15.30 Uhr Treff ab 60
- Letzter Mittwoch im Monat 19.30 Uhr Themenabend
- Freitag 17.00 Uhr Royal Rangers
- Samstag 20.00 Uhr Jugendtreff

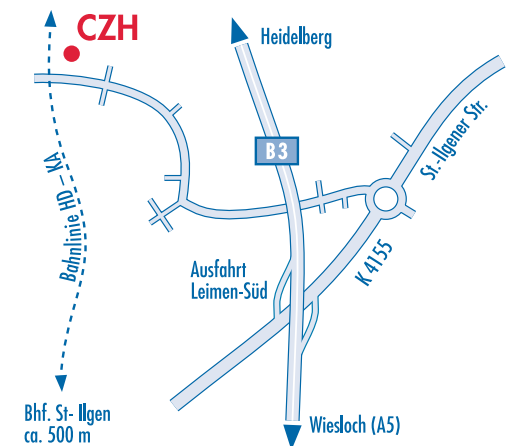
Hauszellenabende und Frauenfrühstücke finden an verschiedenen Tagen zu unterschiedlichen Zeiten statt. Genauere Informationen dazu gibt es an der Infotafel im Foyer.

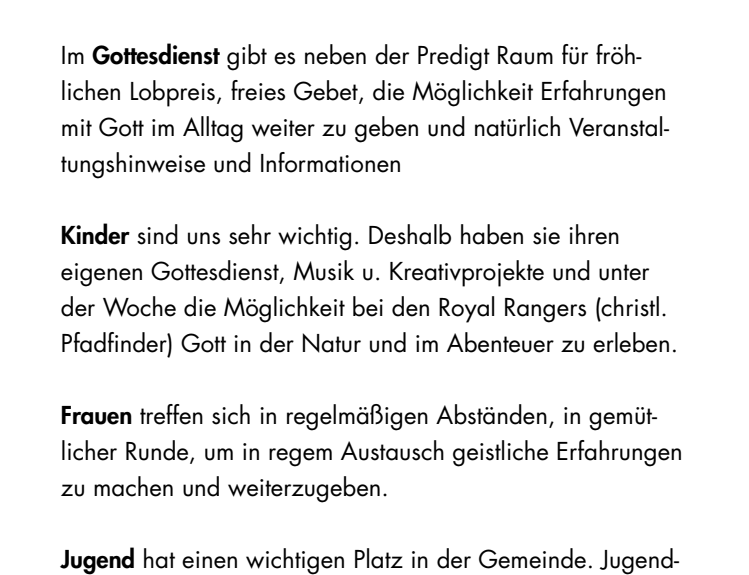
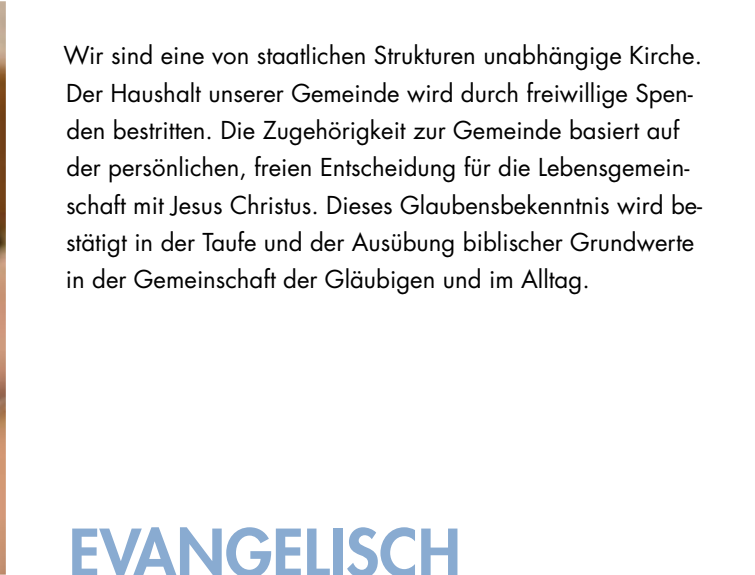
Christliches Zentrum Heidelberg/Leimen
Gemeinde Gottes KdöR
 Kurfürstenallee 76 | 69181 Leimen

Pastor Telefon 06205 30 88 80
 CZH Telefon 06224 81 60 8
 E-Mail info@czh-leimen.de

ANFAHRT

Herzlich willkommen im
 Christlichen Zentrum Heidelberg/Leimen





GEMEINDE GOTTES

Die Gemeinde Gottes (benannt nach 1. Kor. 1,2) ist eine internationale Gemeindeorganisation. Sie gehört zur weltweiten Pfingstbewegung, der heute mehr als 500 Mio. aktive Christen angehören. In Lateinamerika, Asien und Afrika sind Gemeinden der Pfingstbewegung die größte christliche Gruppierung evangelischen Glaubens. In Deutschland ging die Pfingstbewegung aus früheren Erweckungs und Heiligungsbewegungen der Jahrhundertwende hervor. Ihre Zweige und Gemeinden sind daher unter verschiedenen Bezeichnungen bekannt.

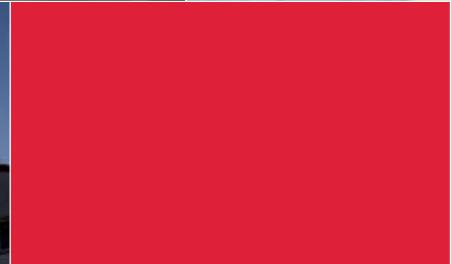
Die Gemeinde Gottes ist zur Zeit in 159 Ländern verbreitet und zählt mit ca. 10 Mio. Gläubigen zu den größten Pfingstgemeinden. Charakteristisch für die Gemeinde Gottes ist bis heute, dass sie dem Heiligen Geist große Freiheit in den Versammlungen einräumt und einen biblischen Lebenswandel betont.

FREIKIRCHE

Wir sind eine von staatlichen Strukturen unabhängige Kirche. Der Haushalt unserer Gemeinde wird durch freiwillige Spenden bestritten. Die Zugehörigkeit zur Gemeinde basiert auf der persönlichen, freien Entscheidung für die Lebensgemeinschaft mit Jesus Christus. Dieses Glaubensbekenntnis wird bestätigt in der Taufe und der Ausübung biblischer Grundwerte in der Gemeinschaft der Gläubigen und im Alltag.

EVANGELISCH

Das Evangelium von Jesus Christus – die Erlösung durch seinen Tod am Kreuz und seine Auferstehung – ist das Fundament des Glaubens und der Verkündigung. Unsere Glaubenslehre ist allein an der Bibel orientiert.



AUS UNSEREM GEMEINDELEBEN...

Im **Gottesdienst** gibt es neben der Predigt Raum für fröhlichen Lobpreis, freies Gebet, die Möglichkeit Erfahrungen mit Gott im Alltag weiter zu geben und natürlich Veranstaltungshinweise und Informationen

Kinder sind uns sehr wichtig. Deshalb haben sie ihren eigenen Gottesdienst, Musik u. Kreativprojekte und unter der Woche die Möglichkeit bei den Royal Rangers (christl. Pfadfinder) Gott in der Natur und im Abenteuer zu erleben.

Frauen treffen sich in regelmäßigen Abständen, in gemütlicher Runde, um in regem Austausch geistliche Erfahrungen zu machen und weiterzugeben.

Jugend hat einen wichtigen Platz in der Gemeinde. Jugendtreff, Gospelchor, Freizeitaktivitäten und evangelistische Einsätze im In- u. Ausland sind einige der immer wieder neuen Aktionen.

Im **Treff ab 60** finden ältere Menschen Gemeinschaft, Austausch, Antwort auf Fragen und Hilfestellung in ihren speziellen Alltagsproblemen.

In den so genannten **Hauszellen** treffen sich kleine Gruppen in Privathäusern um christliche Gemeinschaft und geistliches Wachstum hautnah zu erleben.

Musik sehen wir als wichtige Möglichkeit unserer Anbetung zu Gott Ausdruck zu verleihen. Deshalb genießt Ausbildung, Übung und natürlich der Einsatz im Gottesdienst und bei Veranstaltungen einen hohen Stellenwert.